

Un outil de visualisation des données sur les services de santé en français pour soutenir la planification de la santé

Exemple d'analyses de la Base de données des services de santé en français (BDSSF)



Patrick Timony

Centre de recherche en santé dans
les milieux ruraux et du Nord
Université Laurentienne



Patrick Duong

Chercheur postdoctoral
FORCE-Santé
Université d'Ottawa

Patrick Timony (pe_timony@laurentian.ca)
Centre de recherche en santé dans les milieux ruraux et du Nord
Université Laurentienne

Patrick Duong (pduon043@uottawa.ca)
Université d'Ottawa

Christelle Pelbois (cpelbois@uottawa.ca)
Université d'Ottawa

Louise Bouchard (Louise.Bouchard@uottawa.ca)
Université d'Ottawa

Analyse Offre/Demande

- Analyse des **services de santé en français** (SSF) dans le secteur des soins de longue durée (SLD) en Ontario
 1. **Offre** des SSF:
 - le nombre et le type de foyers SLD
 - les compétences linguistiques en français de leur personnel
 2. **Demande** régionale des SSF
 - la population ontarienne âgée de 65 ans et plus
 - la population francophone de ce groupe d'âge
- Distribution géographique
 - Réseaux locaux d'intégration des services de santé (RLISS)
 - Calculer des ratios foyer/100 000 habitants 65+ et de personnel francophone par 1 000 francophones 65+
 - Identifier des zones mieux desservies et celles où l'accès demeure limité.

Étude sur les populations âgées et l'accès aux soins de longue durée en français en Ontario

Christopher Belanger¹, Patrick Timony², Normand Glaude³, Louise Bouchard¹

19 décembre 2024

¹ Université d'Ottawa

² Centre de recherche en santé dans les milieux ruraux et du Nord – Université Laurentienne

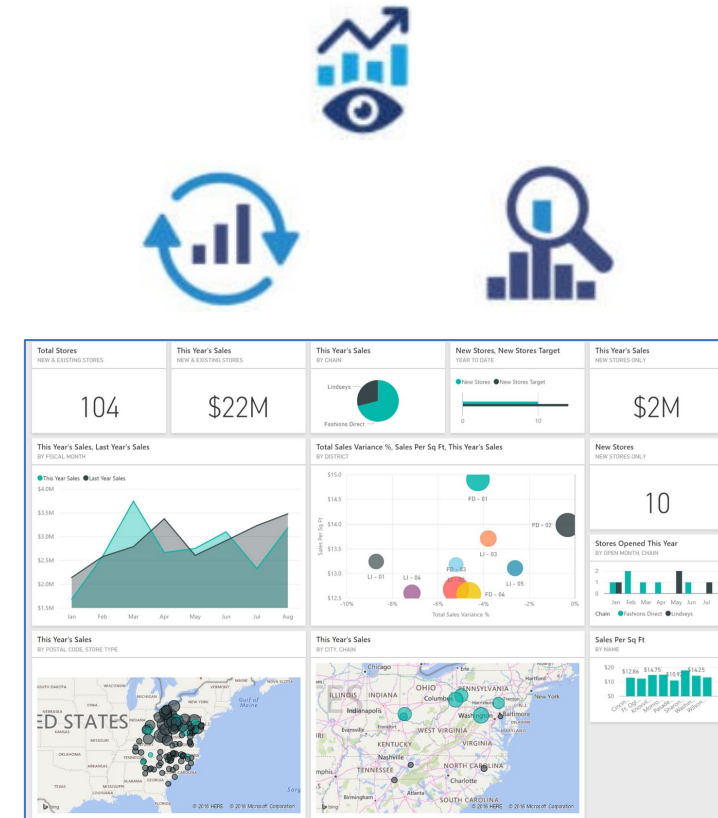
³ Réseau des services de santé en français de l'Est de l'Ontario



Introduction Power BI

Qu'est-ce que Power BI ?

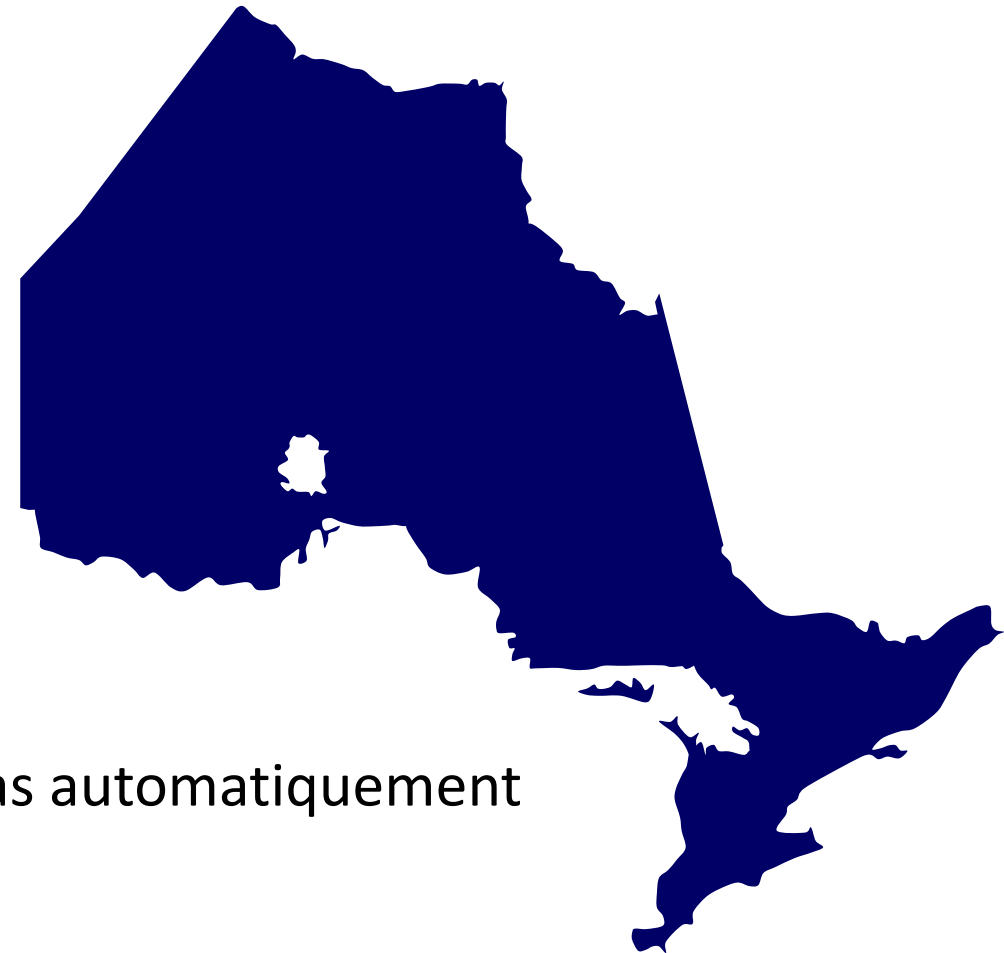
- Outil d'analyse et de visualisation de données qui permet de:
 - Transformer les données en tableaux de bord avec visualisations
 - graphiques, tableaux et cartes interactifs
 - Interagir avec les tableaux de bord en sélectionnant, triant, filtrant, etc.
 - Partager les tableaux de bord
 - les publier sur un site web, MS Teams, SharePoint, les intégrer dans un document PDF ou PowerPoint.



Contexte de l'étude

Ontario

- La province la plus peuplée du Canada
- La plus grande population francophone hors Québec
- La Loi sur les services en français (LSF)
 - les foyers de soins de longue durée ne sont pas automatiquement assujettis à la LSF



Sources de données

- Ministère de la santé
 - Sous-ensemble de la **Base de données sur les services de santé en français (BDSSF)**
 - Renseignements sur les établissements de soins de longue durée:
 - leur nom, leur statut de désignation, les compétences linguistiques du personnel
- Statistique Canada
 - Les données sur la population par subdivision de recensement
 - Inclusion par groupe d'âge (65 ans et plus)
 - Réparties selon la première langue officielle parlée (PLOP)

Désignation des SLD selon la LSF

Établissements **désignés** :

- Répondent aux exigences les plus élevées en matière de SSF et sont pleinement en mesure d'offrir des SSF.
- Doivent respecter des normes prévues par la LSF, notamment l'offre active.
 - Peuvent également être **partiellement désignés**

Établissements **identifiés** :


- Situés dans des régions où la population francophone est significative
- Responsable de fournir des SSF dans la mesure de leurs capacités actuelles
- Doivent travailler envers une désignation complète.

Établissements **non-identifiés** :

- N'ont pas/peu avancé pour être désignés
- N'ont aucune obligation légale d'offrir des SSF.



Détermination des compétences linguistiques du personnel des SLD

- Les employés sont répartis selon quatre niveaux de compétence en français :
 1. avancé à supérieur
 2. intermédiaire
 3. élémentaire
 4. indéterminé
-  en mesure de fournir des SSF
- L'analyse du personnel a été restreinte aux établissements "**désignés**" et "**identifiés**".
 - Plusieurs établissements non-identifiés ne disposaient d'aucune donnée sur les compétences linguistiques de leur personnel

Répartition des foyers de SLD

RLISS (régions desservies)	Désignés	Identifiés	Non-identifiés
Centre	0	0	52
Centre-Est	0	1	64
Centre-Ouest	0	0	25
Champlain	17	6	47
Érié St. Clair	0	3	33
Hamilton Niagara, Haldimand Brant	1	2	84
Mississauga Halton	0	0	27
Nord-Est	12	15	17
Simcoe-Nord Muskoka	0	1	25
Nord-Ouest	0	14	10
Sud-Est	1	2	34
Sud-Ouest	0	6	79
Toronto-Centre	0	4	37
Waterloo Wellington	0	1	36

Répartition des aînés francophones

RLISS (régions desservies)	Population 65 ans et plus	Pop francophone 65 an et plus	% francophones 65 ans et plus
Centre	209 640	2 130	1.0
Centre-Est	193 955	3 125	1.6
Centre-Ouest	101 445	935	0.9
Champlain	246 750	49 020	19.9
Érié St. Clair	133 190	4 940	3.7
Hamilton Niagara, Haldimand Brant	281 525	6 680	2.4
Mississauga Halton	171 930	2 405	1.4
Nord-Est	125 700	28 755	22.9
Simcoe-Nord Muskoka	108 875	2 485	2.3
Nord-Ouest	45 360	1 585	3.5
Sud-Est	122 870	3 150	2.6
Sud-Ouest	218 055	2 830	1.3
Toronto-Centre	462 880	5 850	1.3
Waterloo Wellington	130 090	1 880	1.4

Analyse des foyers selon les RLISS

RLISS (régions desservies)	Foyers pour 100 000 personnes de 65 ans et plus			
	Total	Désignés	Identifiés	Non-identifiés
Centre	24,8	0,0	0,0	24,8
Centre-Est	33,5	0,0	0,5	33,0
Centre-Ouest	24,6	0,0	0,0	24,6
Champlain	28,4	6,9	2,4	19,0
Érié St. Clair	27,0	0,0	2,3	24,8
Hamilton Niagara, Haldimand Brant	30,9	0,4	0,7	29,8
Mississauga Halton	15,7	0,0	0,0	15,7
Nord-Est	35,0	9,5	11,9	13,5
Simcoe-Nord Muskoka	23,9	0,0	0,9	23,0
Nord-Ouest	52,9	0,0	30,9	22,0
Sud-Est	30,1	0,8	1,6	27,7
Sud-Ouest	39,0	0,0	2,8	36,2
Toronto-Centre	8,9	0,0	0,9	8,0
Waterloo Wellington	28,4	0,0	0,8	27,7

Personnel francophones par RLISS

RLISS (régions desservies)	Personnel francophone	Personnel franco/1000 FRANCOPHONE 65 ans et plus	Personnel franco/1000 PERSONNES 65 ans et plus
Centre	0	0,0	0,0
Centre-Est	33	10,6	0,2
Centre-Ouest	0	0,0	0,0
Champlain	1 253	25,6	5,1
Érié St. Clair	45	9,1	0,3
Hamilton Niagara, Haldimand Brant	68	10,2	0,2
Mississauga Halton	0	0,0	0,0
Nord-Est	834	29,0	6,6
Simcoe-Nord Muskoka	22	8,9	0,2
Nord-Ouest	16	10,1	0,4
Sud-Est	0	0,0	0,0
Sud-Ouest	0	0,0	0,0
Toronto-Centre	0	0,0	0,0
Waterloo Wellington	6	3,2	0,0

Démonstration



Power BI

Réseau Francophonie
FORCES Santé Observatoire de recherche collaborative
en contexte minoritaire et d'études sur la santé et les services

Équipe CLOSM 2024-2030
IRSC CIHR

Accueil À propos Nos recherches Capsules scientifiques Ressources Nous joindre English

Vitrine des données

Tableau de bord: Offre et demande de services en français en soins de longue durée en Ontario



Cette vitrine de données présente une analyse régionale de l'offre et de la demande de services de soins de longue durée en français en Ontario, fondée sur la capacité institutionnelle et le poids démographique de la population francophone âgée de 65 ans et plus. Cette version bêta propose une visualisation interactive des données afin d'appuyer l'analyse géographique et de mieux comprendre les besoins des communautés francophones, dans une perspective d'équité d'accès aux services.

Une réalisation de P. Duong, P. Timony, C Belanger, N. Glaude, C Pelbois et L. Bouchard, Observatoire FORCES-Santé (2026).

[Notes méthodologiques](#)

[CONSULTER](#)

<https://forces-sante.ca/vitrine-des-donnees/>

Remerciement :
Équipe TI en recherche, rapports
et analyses institutionn
uOttawa DataHub



uOttawa

Conclusion

- L'offre de **services en français** dans les foyers SLD varie considérablement d'une région à l'autre de la province :
 - certaines régions disposent d'un accès plus favorable (p.ex. Ottawa, le Nord Est)
 - d'autres région présentent des lacunes importantes (p.ex. Mississauga Halton)
- Même dans les régions où la présence de foyers désignés et de personnel francophone semblent favorables, cela ne garantit pas un accès équitable aux **SSF** :
 - Concurrence avec la population générale
 - Contraintes de la loi de 2022 pour plus de lits et de meilleurs soins
 - Forte demande sur un nombre limité de foyers **désignés**

Réflexions sur la BDSSF

- Il existe certaines limites des données du Ministère de la santé
 - les capacités linguistiques en français dans les foyers sont **rapportées au niveau des agences**, mais une même agence peut avoir plusieurs établissements situés dans différentes régions.
 - les données ne distinguent pas le personnel **en contact direct avec les patients** vs le personnel de soutien, et n'incluent pas les **équivalents temps plein** (ETP).
 - les données n'incluent pas le nombre d'employés ou les compétences linguistiques dans les foyers **non-identifiés**.
- Il est impératif d'améliorer les outils de collecte de données à l'échelle provinciale.

Suivez-nous!



www.forces-sante.ca



[Youtube](#)



[Facebook](#)



[LinkedIn](#)

Offre et demande de services de santé en français en Ontario | Soins de longue durée

Sélectionnez la région - Réseau local d'intégration des services de santé (RLISS)

All

Ce tableau présente la distribution de la population de 65 ans et plus, des foyers de soins de longue durée et du personnel de santé francophone. Il peut être trié et filtré par région.

Pour voir les cartes et les tableaux séparés, cliquez sur les [sous-titres](#).



Région desservie



Distribution de la population (2021)
âgée de 65 ans et plus ?



Distribution des foyers de (2021)
soins de longue durée ?



Distribution du personnel de (2021)
santé francophone ?

RLISS	Population (65+)			Foyers désignés		Foyers identifiés		Foyers non identifiés		Personnel de santé francophone		
	Francophone (n)	Totale (N)	Francophone (%)	Nombre	Ratio /100 000 population totale (65+)	Nombre	Ratio /100 000 population totale (65+)	Nombre	Ratio /100 000 population totale (65+)	Nombre	Ratio /1000 francophones (65+)	Ratio /1000 population totale (65+)
Champlain	49,020	246,750	19.9%	17	6.9	6	2.4	47	19.0	1,253	25.6	5.1
Nord-Est	28,755	125,700	22.9%	12	9.5	15	11.9	17	13.5	834	29.0	6.6
Hamilton Niagara Haldimand Brant	6,680	281,525	2.4%	1	0.4	2	0.7	84	29.8	68	10.2	0.2
Sud-Est	3,150	122,870	2.6%	1	0.8	2	1.6	34	27.7	0	0.0	0.0
Centre	2,130	209,640	1.0%	0	0.0	0	0.0	52	24.8	0	0.0	0.0
Centre-Est	3,125	193,955	1.6%	0	0.0	1	0.5	64	33.0	33	10.6	0.2
Centre-Ouest	935	101,445	0.9%	0	0.0	0	0.0	25	24.6	0	0.0	0.0
Centre-Toronto	5,850	462,880	1.3%	0	0.0	4	0.9	37	8.0	0	0.0	0.0
Érié St-Clair	4,940	133,190	3.7%	0	0.0	3	2.3	33	24.8	45	9.1	0.3
Mississauga Halton	2,405	171,930	1.4%	0	0.0	0	0.0	27	15.7	0	0.0	0.0
Nord-Ouest	1,585	45,360	3.5%	0	0.0	14	30.9	10	22.0	16	10.1	0.4
Simcoe Nord Muskoka	2,485	108,875	2.3%	0	0.0	1	0.9	25	23.0	22	8.9	0.2
Sud-Ouest	2,830	218,055	1.3%	0	0.0	6	2.8	79	36.2	0	0.0	0.0
Waterloo Wellington	1,880	130,090	1.4%	0	0.0	1	0.8	36	27.7	6	3.2	0.0
Nombre total	115,770	2,552,265	4.5%	31	1.2	55	2.2	570	22.3	2,277	19.7	0.9

Source : Statistique Canada, Recensement de la population de 2021.
Ministère de la Santé de l'Ontario, sous-fichier de la BDSSF, 2021.

Sources et définitions

Aperçu

Offre et demande de services de santé en français en Ontario | Soins de longue durée

Sélectionnez la région - Réseau local d'intégration des services de santé (RLISS)

All

Ce tableau présente la distribution de la population de 65 ans et plus, des foyers de soins de longue durée et du personnel de santé francophone. Il peut être trié et filtré par région.

Pour voir les cartes et les tableaux séparés, cliquez sur les [sous-titres](#).



Région desservie



Distribution de la population (2021)
âgée de 65 ans et plus ?



Distribution des foyers de (2021)
soins de longue durée ?



Distribution du personnel de (2021)
santé francophone ?

RLISS	Population (65+)			Foyers désignés		Foyers identifiés		Foyers non identifiés		Personnel de santé francophone		
	Francophone (n)	Totale (N)	Francophone (%)	Nombre	Ratio /100 000 population totale (65+)	Nombre	Ratio /100 000 population totale (65+)	Nombre	Ratio /100 000 population totale (65+)	Nombre	Ratio /1000 francophones (65+)	Ratio /1000 population totale (65+)
Champlain	49,020	246,750	19.9%	17	6.9	6	2.4	47	19.0	1,253	25.6	5.1
Nord-Est	28,755	125,700	22.9%	12	9.5	15	11.9	17	13.5	834	29.0	6.6
Hamilton Niagara Haldimand Brant	6,680	281,525	2.4%	1	0.4	2	0.7	84	29.8	68	10.2	0.2
Centre-Toronto	5,850	462,880	1.3%	0	0.0	4	0.9	37	8.0	0	0.0	0.0
Érie St-Clair	4,940	133,190	3.7%	0	0.0	3	2.3	33	24.8	45	9.1	0.3
Sud-Est	3,150	122,870	2.6%	1	0.8	2	1.6	34	27.7	0	0.0	0.0
Centre-Est	3,125	193,955	1.6%	0	0.0	1	0.5	64	33.0	33	10.6	0.2
Sud-Ouest	2,830	218,055	1.3%	0	0.0	6	2.8	79	36.2	0	0.0	0.0
Simcoe Nord Muskoka	2,485	108,875	2.3%	0	0.0	1	0.9	25	23.0	22	8.9	0.2
Mississauga Halton	2,405	171,930	1.4%	0	0.0	0	0.0	27	15.7	0	0.0	0.0
Centre	2,130	209,640	1.0%	0	0.0	0	0.0	52	24.8	0	0.0	0.0
Waterloo Wellington	1,880	130,090	1.4%	0	0.0	1	0.8	36	27.7	6	3.2	0.0
Nord-Ouest	1,585	45,360	3.5%	0	0.0	14	30.9	10	22.0	16	10.1	0.4
Centre-Ouest	935	101,445	0.9%	0	0.0	0	0.0	25	24.6	0	0.0	0.0
Nombre total	115,770	2,552,265	4.5%	31	1.2	55	2.2	570	22.3	2,277	19.7	0.9

Source : Statistique Canada, Recensement de la population de 2021.
Ministère de la Santé de l'Ontario, sous-fichier de la BDSSF, 2021.

Sources et définitions

Aperçu

Page d'accueil

Sources

Aperçu

Tableaux

Population

FSLD désignés

FSLD identifiés

FSLD non identifiés

Personnel de santé

Références

Réseau
FORCES Santé
en contexte minoritaire

Offre et demande de services de santé en français en Ontario | Soins de longue durée

Sélectionnez la région - Réseau local d'intégration des services de santé (RLISS)

All

Ce tableau présente la distribution de la population de 65 ans et plus, des foyers de soins de longue durée et du personnel de santé francophone. Il peut être trié et filtré par région.

Pour voir les cartes et les tableaux séparés, cliquez sur les [sous-titres](#).



Région desservie



Distribution de la population (2021)
âgée de 65 ans et plus ?



Distribution des foyers de (2021)
soins de longue durée ?



Distribution du personnel de (2021)
santé francophone ?

RLISS	Population (65+)			Foyers désignés		Foyers identifiés		Foyers non identifiés		Personnel de santé francophone		
	Francophone (n)	Totale (N)	Francophone (%)	Nombre	Ratio /100 000 population totale (65+)	Nombre	Ratio /100 000 population totale (65+)	Nombre	Ratio /100 000 population totale (65+)	Nombre	Ratio /1000 francophones (65+)	Ratio /1000 population totale (65+)
Champlain	49,020	246,750	19.9%	17	6.9	6	2.4	47	19.0	1,253	25.6	5.1
Nord-Est	28,755	125,700	22.9%	12	9.5	15	11.9	17	13.5	834	29.0	6.6
Hamilton Niagara Haldimand Brant	6,680	281,525	2.4%	1	0.4	2	0.7	84	29.8	68	10.2	0.2
Centre-Toronto	5,850	462,880	1.3%	0	0.0	4	0.9	37	8.0	0	0.0	0.0
Érié St-Clair	4,940	133,190	3.7%	0	0.0	3	2.3	33	24.8	45	9.1	0.3
Sud-Est	3,150	122,870	2.6%	1	0.8	2	1.6	34	27.7	0	0.0	0.0
Centre-Est	3,125	193,955	1.6%	0	0.0	1	0.5	64	33.0	33	10.6	0.2
Sud-Ouest	2,830	218,055	1.3%	0	0.0	6	2.8	79	36.2	0	0.0	0.0
Simcoe Nord Muskoka	2,485	108,875	2.3%	0	0.0	1	0.9	25	23.0	22	8.9	0.2
Mississauga Halton	2,405	171,930	1.4%	0	0.0	0	0.0	27	15.7	0	0.0	0.0
Centre	2,130	209,640	1.0%	0	0.0	0	0.0	52	24.8	0	0.0	0.0
Waterloo Wellington	1,880	130,090	1.4%	0	0.0	1	0.8	36	27.7	6	3.2	0.0
Nord-Ouest	1,585	45,360	3.5%	0	0.0	14	30.9	10	22.0	16	10.1	0.4
Centre-Ouest	935	101,445	0.9%	0	0.0	0	0.0	25	24.6	0	0.0	0.0
Nombre total	115,770	2,552,265	4.5%	31	1.2	55	2.2	570	22.3	2,277	19.7	0.9

Source : Statistique Canada, Recensement de la population de 2021.
Ministère de la Santé de l'Ontario, sous-fichier de la BDSSF, 2021.

Sources et définitions

Aperçu

Page d'accueil

Sources

Aperçu

Tableaux

Population

FSLD désignés

FSLD identifiés

FSLD non identifiés

Personnel de santé

Références

Réseau
FORCES Santé
en contexte minoritaire

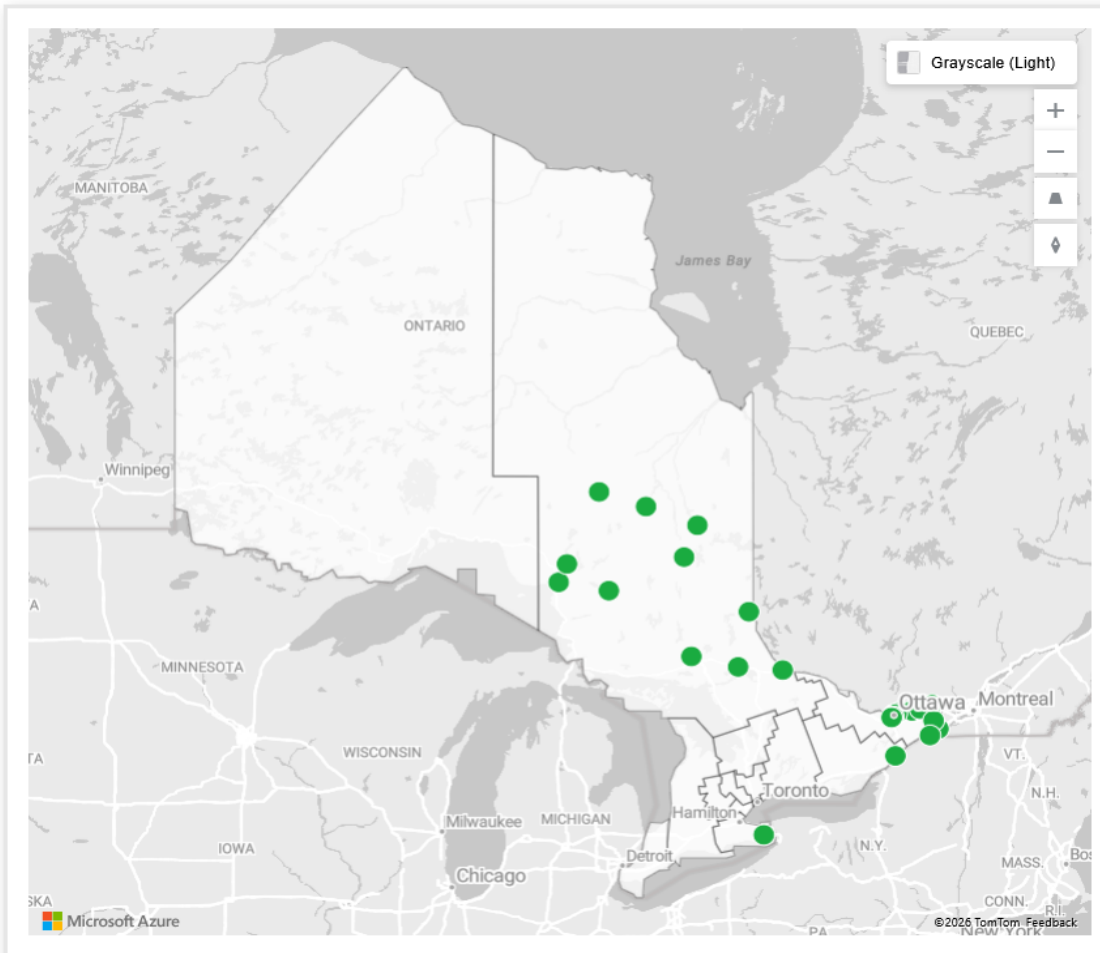
Sélectionnez la région - Réseau local d'intégration des services de santé (RLISS)

All

Foyers de soins de longue durée **désignés** (2021)

Emplacements

Densité



Distribution des foyers de soins de longue durée (2021)

Foyers désignés

RLISS	Nombre	Ratio /100 000 (65+)
Champlain	17	6.9
Nord-Est	12	9.5
Hamilton Niagara Haldimand Brant	1	0.4
Sud-Est	1	0.8
Centre	0	0.0
Centre-Est	0	0.0
Centre-Ouest	0	0.0
Centre-Toronto	0	0.0
Érié St-Clair	0	0.0
Mississauga Halton	0	0.0
Nord-Ouest	0	0.0
Simcoe Nord Muskoka	0	0.0
Sud-Ouest	0	0.0
Waterloo Wellington	0	0.0
Nombre total	31	1.2

Source : Statistique Canada, Recensement de la population de 2021. Ministère de la Santé de l'Ontario, sous-fichier de la BDSSF, 2021.

Sources et définitions

Tableaux

Page d'accueil

Sources

Aperçu

Tableaux

Population

FSLD désignés

FSLD identifiés

FSLD non identifiés

Personnel de santé

Références

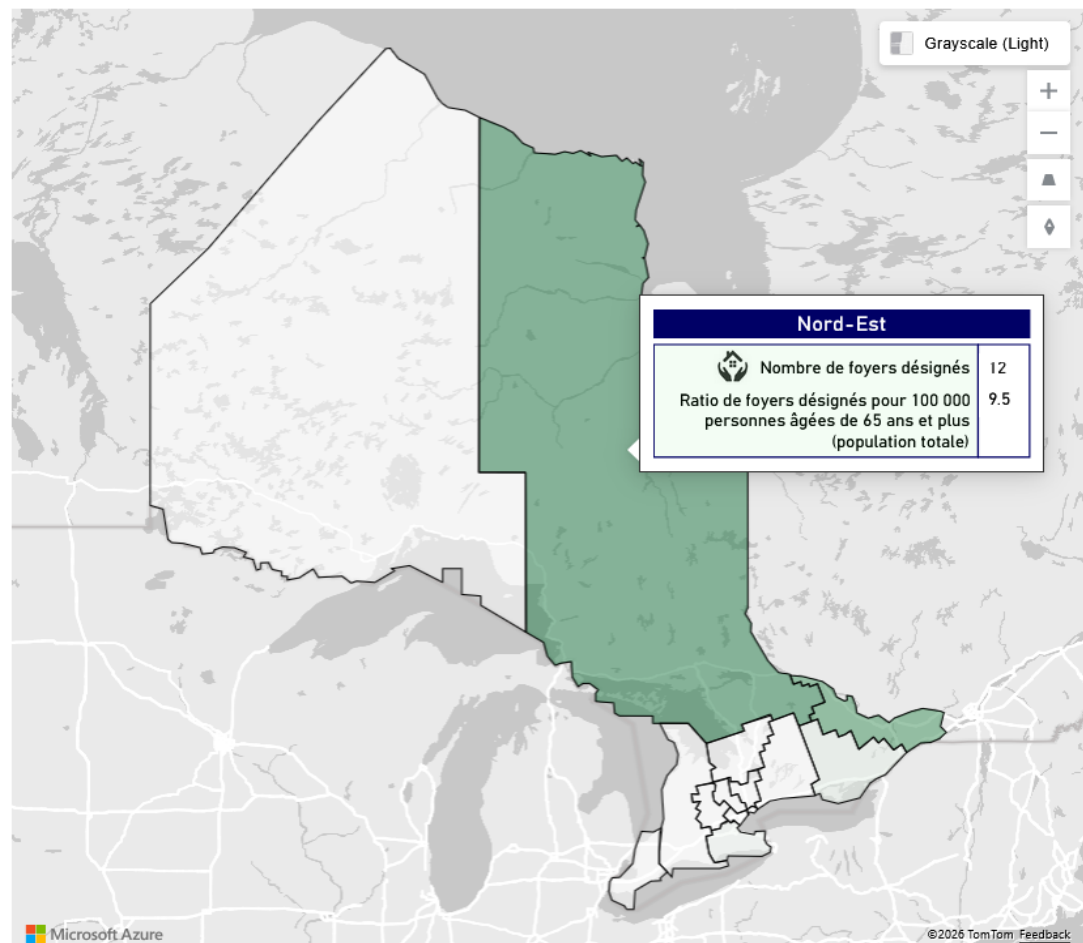
Sélectionnez la région - Réseau local d'intégration des services de santé (RLISS)

All

Foyers de soins de longue durée **désignés** (2021)

Emplacements

Densité



Distribution des foyers de soins de longue durée (2021)

Foyers désignés

RLISS	Nombre	Ratio /100 000 (65+)
Nord-Est	12	9.5
Champlain	17	6.9
Sud-Est	1	0.8
Hamilton Niagara Haldimand Brant	1	0.4
Centre	0	0.0
Centre-Est	0	0.0
Centre-Ouest	0	0.0
Centre-Toronto	0	0.0
Érié St-Clair	0	0.0
Mississauga Halton	0	0.0
Nord-Ouest	0	0.0
Simcoe Nord Muskoka	0	0.0
Sud-Ouest	0	0.0
Waterloo Wellington	0	0.0
Nombre total	31	1.2

Source : Statistique Canada, Recensement de la population de 2021. Ministère de la Santé de l'Ontario, sous-fichier de la BDSSF, 2021.

Sources et définitions

Tableaux

Page d'accueil

Sources

Aperçu

Tableaux

Population

FSLD désignés

FSLD identifiés

FSLD non identifiés

Personnel de santé

Références

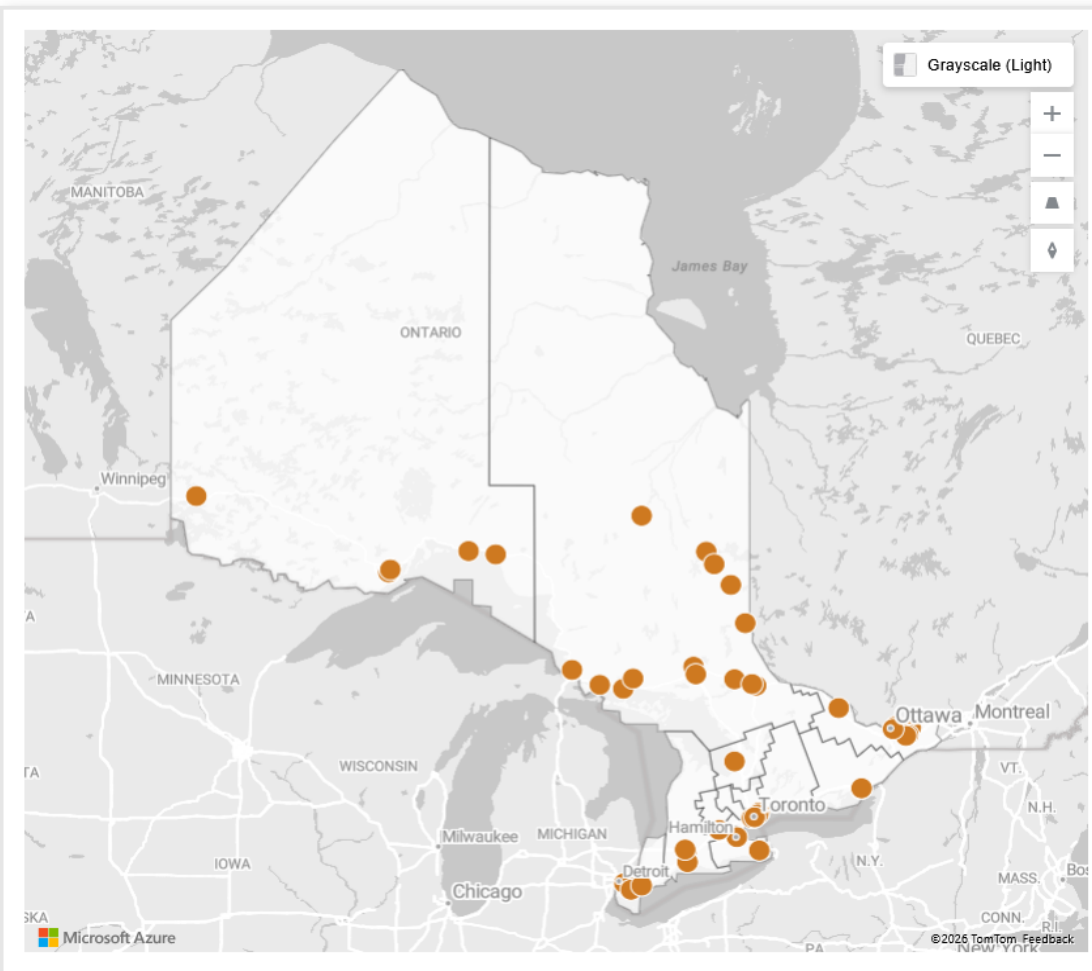
Sélectionnez la région - Réseau local d'intégration des services de santé (RLISS)

All

Foyers de soins de longue durée **identifiés**

Emplacements

Densité



Distribution des foyers de soins de longue durée (2021)

Foyers identifiés



RLISS	Nombre	Ratio /100 000 (65+)
Nord-Est	15	11.9
Nord-Ouest	14	30.9
Champlain	6	2.4
Sud-Ouest	6	2.8
Centre-Toronto	4	0.9
Érié St-Clair	3	2.3
Hamilton Niagara Haldimand Brant	2	0.7
Sud-Est	2	1.6
Centre-Est	1	0.5
Simcoe Nord Muskoka	1	0.9
Waterloo Wellington	1	0.8
Centre	0	0.0
Centre-Ouest	0	0.0
Mississauga Halton	0	0.0
Nombre total	55	2.2

Source : Statistique Canada, Recensement de la population de 2021. Ministère de la Santé de l'Ontario, sous-fichier de la BDSSF, 2021.

Sources et définitions

Tableaux

Page d'accueil

Sources

Aperçu

Tableaux

Population

FSLD désignés

FSLD identifiés

FSLD non identifiés

Personnel de santé

Références

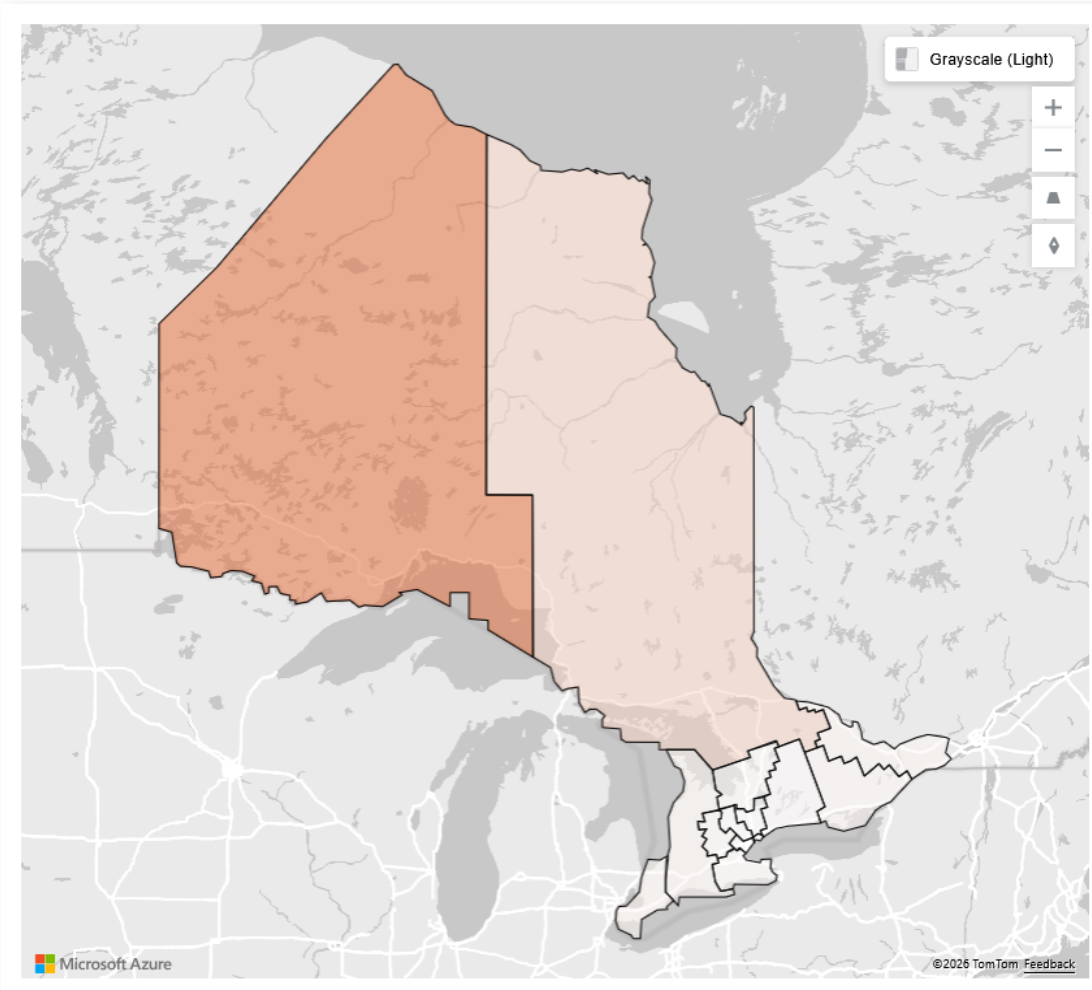
Sélectionnez la région - Réseau local d'intégration des services de santé (RLISS)

All

Foyers de soins de longue durée **identifiés**

Emplacements

Densité



Distribution des foyers de soins de longue durée (2021)

Foyers identifiés



RLISS	Nombre	Ratio /100 000 (65+)
Nord-Ouest	14	30.9
Nord-Est	15	11.9
Sud-Ouest	6	2.8
Champlain	6	2.4
Érié St-Clair	3	2.3
Sud-Est	2	1.6
Simcoe Nord Muskoka	1	0.9
Centre-Toronto	4	0.9
Waterloo Wellington	1	0.8
Hamilton Niagara Haldimand Brant	2	0.7
Centre-Est	1	0.5
Centre	0	0.0
Centre-Ouest	0	0.0
Mississauga Halton	0	0.0
Nombre total	55	2.2

Source : Statistique Canada, Recensement de la population de 2021.
Ministère de la Santé de l'Ontario, sous-fichier de la BDSSF, 2021.

Sources et définitions

Tableaux

Page d'accueil

Sources

Aperçu

Tableaux

Population

FSLD désignés

FSLD identifiés

FSLD non identifiés

Personnel de santé

Références

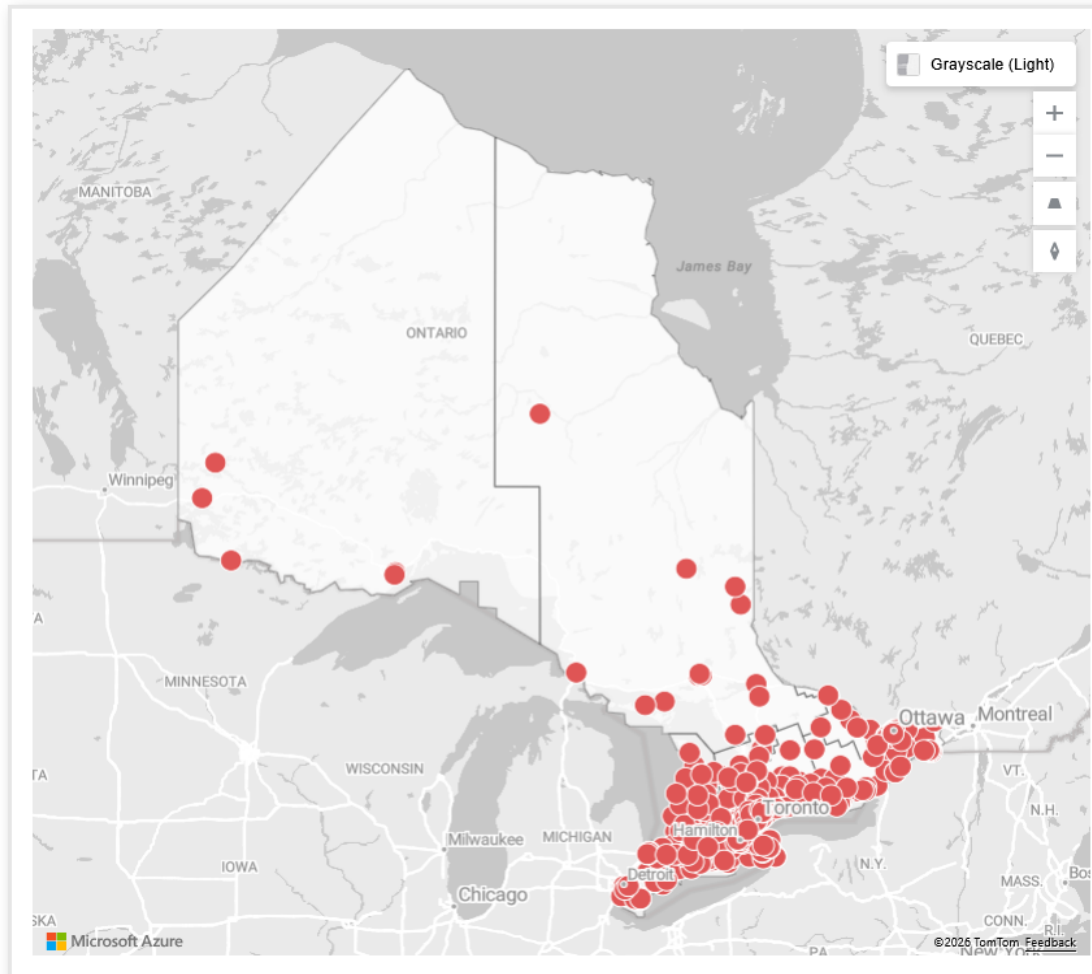
Sélectionnez la région - Réseau local d'intégration des services de santé (RLISS)

All

Foyers de soins de longue durée **non identifiés**

Emplacements

Densité



Distribution des foyers de soins de longue durée (2021)

Foyers non identifiés



RLISS	Nombre	Ratio /100 000 (65+)
Hamilton Niagara Haldimand Brant	84	29.8
Sud-Ouest	79	36.2
Centre-Est	64	33.0
Centre	52	24.8
Champlain	47	19.0
Centre-Toronto	37	8.0
Waterloo Wellington	36	27.7
Sud-Est	34	27.7
Érié St-Clair	33	24.8
Mississauga Halton	27	15.7
Centre-Ouest	25	24.6
Simcoe Nord Muskoka	25	23.0
Nord-Est	17	13.5
Nord-Ouest	10	22.0
Nombre total	570	22.3

Source : Statistique Canada, Recensement de la population de 2021. Ministère de la Santé de l'Ontario, sous-fichier de la BDSF, 2021.

Sources et définitions

Tableaux

Page d'accueil

Sources

Aperçu

Tableaux

Population

FSLD désignés

FSLD identifiés

FSLD non identifiés

Personnel de santé

Références

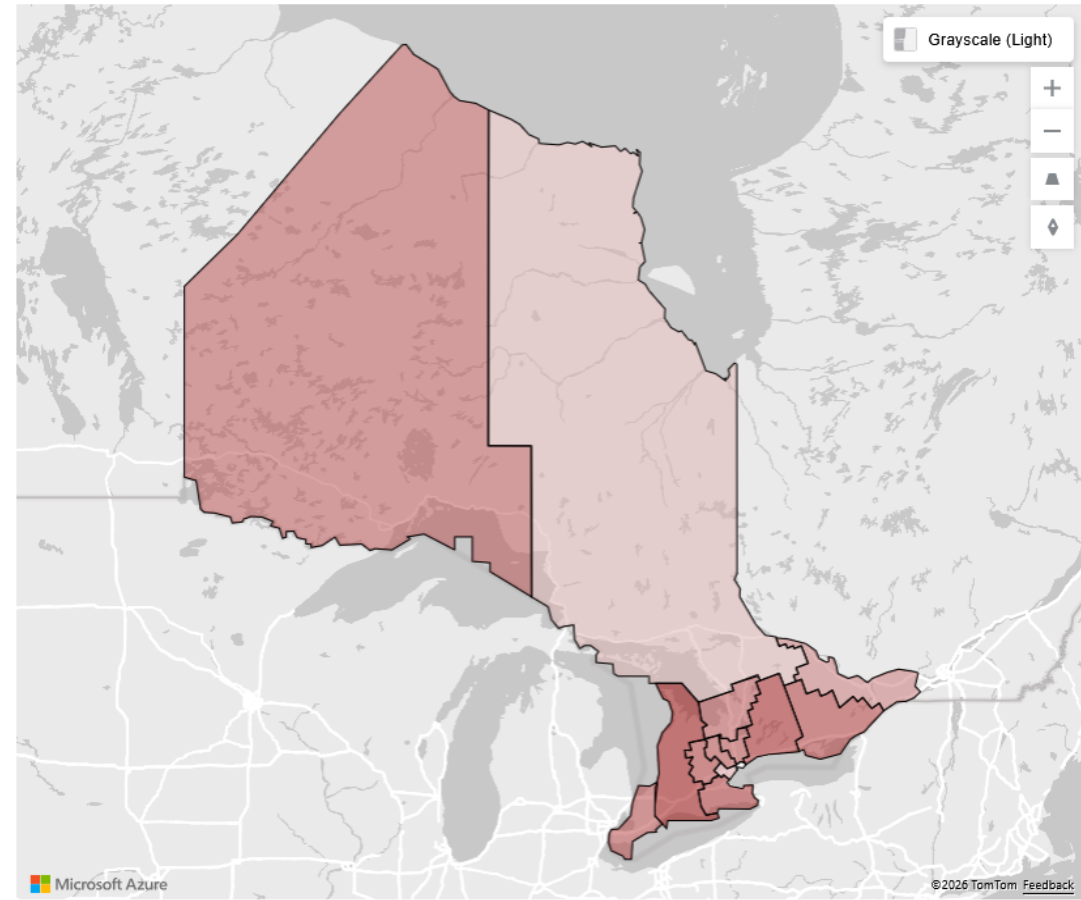
Sélectionnez la région - Réseau local d'intégration des services de santé (RLISS)

All

Foyers de soins de longue durée **non identifiés**

Emplacements

Densité



Distribution des foyers de soins de longue durée (2021)

Foyers non identifiés

RLISS	Nombre	Ratio /100 000 (65+)
Sud-Ouest	79	36.2
Centre-Est	64	33.0
Hamilton Niagara Haldimand Brant	84	29.8
Waterloo Wellington	36	27.7
Sud-Est	34	27.7
Centre	52	24.8
Érie St-Clair	33	24.8
Centre-Ouest	25	24.6
Simcoe Nord Muskoka	25	23.0
Nord-Ouest	10	22.0
Champlain	47	19.0
Mississauga Halton	27	15.7
Nord-Est	17	13.5
Centre-Toronto	37	8.0
Nombre total	570	22.3

Source : Statistique Canada, Recensement de la population de 2021.
Ministère de la Santé de l'Ontario, sous-fichier de la BDSSF, 2021.

Sources et définitions

Tableaux

Page d'accueil

Sources

Aperçu

Tableaux

Population

FSLD désignés

FSLD identifiés

FSLD non identifiés

Personnel de santé

Références

Réseau

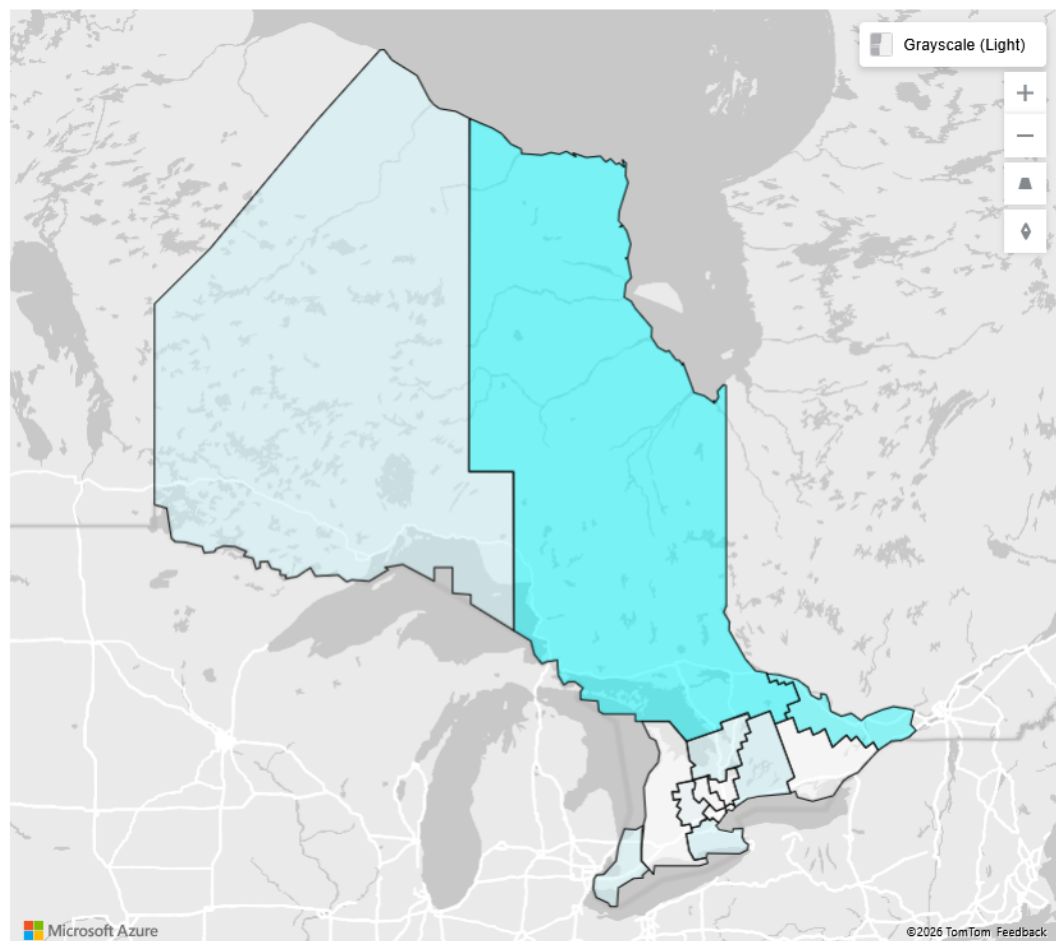
FORCES Santé

en contexte minoritaire

Sélectionnez la région - Réseau local d'intégration des services de santé (RLISS)

All

Personnel de santé francophone



Distribution du personnel de santé francophone (2021)

Personnel de santé francophone

RLISS	Nombre	Ratio /1000 francophones (65+)	Ratio /1000 population totale (65+)
Nord-Est	834	29.0	6.6
Champlain	1,253	25.6	5.1
Centre-Est	33	10.6	0.2
Hamilton Niagara Haldimand Brant	68	10.2	0.2
Nord-Ouest	16	10.1	0.4
Érie St-Clair	45	9.1	0.3
Simcoe Nord Muskoka	22	8.9	0.2
Waterloo Wellington	6	3.2	0.0
Centre	0	0.0	0.0
Centre-Ouest	0	0.0	0.0
Centre-Toronto	0	0.0	0.0
Mississauga Halton	0	0.0	0.0
Sud-Est	0	0.0	0.0
Sud-Ouest	0	0.0	0.0
Nombre total	2,277	19.7	0.9

Source : Statistique Canada, Recensement de la population de 2021. Ministère de la Santé de l'Ontario, sous-fichier de la BDSSF, 2021.

Sources et définitions

Tableaux

Page d'accueil

Sources

Aperçu

Tableaux

Population

FSLD désignés

FSLD identifiés

FSLD non identifiés

Personnel de santé

Références

Réseau

FORCES Santé

en contexte minoritaire

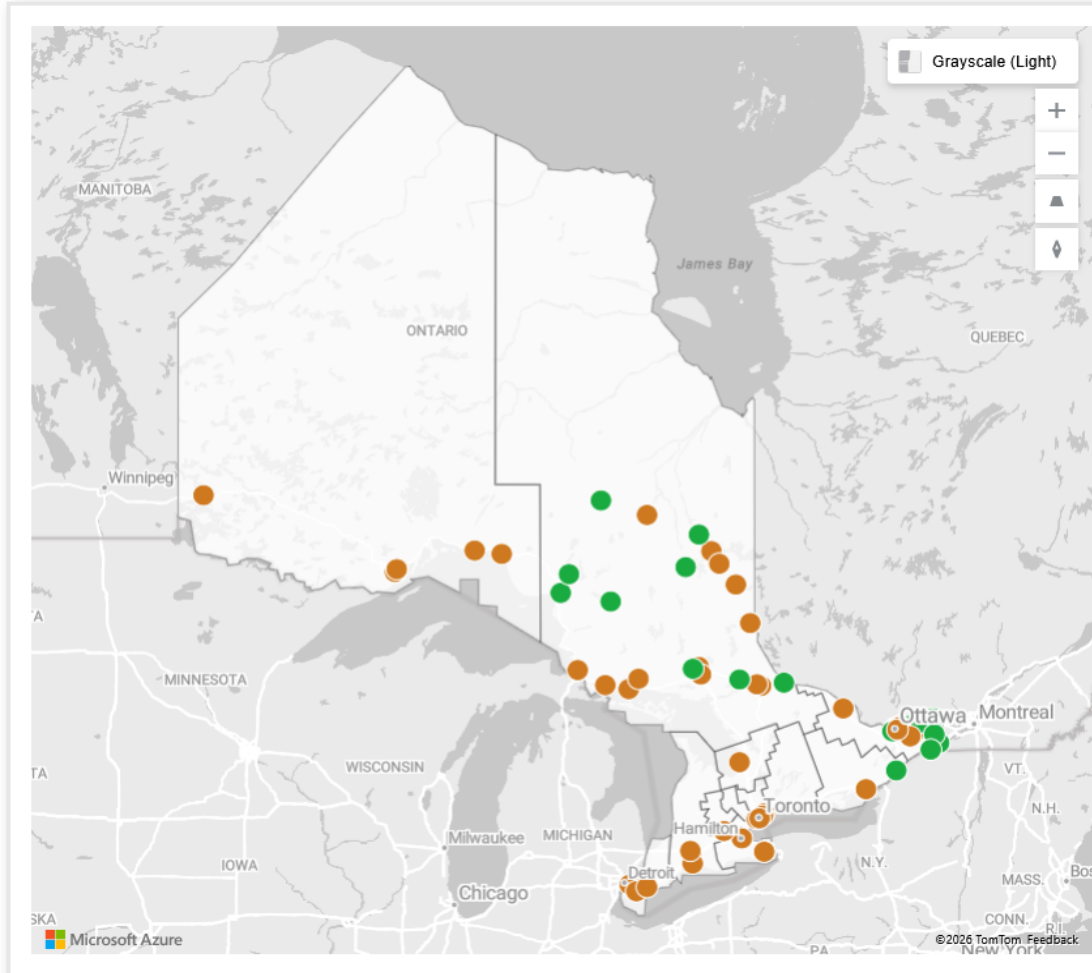
Microsoft Azure

©2026 TomTom Feedback

Sélectionnez la région - Réseau local d'intégration des services de santé (RLISS)

All

Foyers de soins de longue durée **désignés** et **identifiés** (2021) ?



Population âgée de 65 ans et plus (2021) ?

Population francophone	Population totale
115 770 (4,5%)	2 552 265



Foyers de soins de longue durée (2021) ?

Statut linguistique	(N)	Ratio /100 000 population totale (65+)
Désignés	31	1,2
Identifiés	55	2,2
Non identifiés	570	22,3



Personnel de santé francophone (2021) ?

Personnel de santé francophone (n)	Ratio /1000 francophones (65+)	Ratio /1000 population totale (65+)
2 277	19,7	0,9

Source : Statistique Canada, Recensement de la population de 2021. Ministère de la Santé de l'Ontario, sous-fichier de la BDSSF, 2021.

Sources et définitions

Tableaux

Page d'accueil

Sources

Aperçu

Tableaux

Population

FSLD désignés

FSLD identifiés

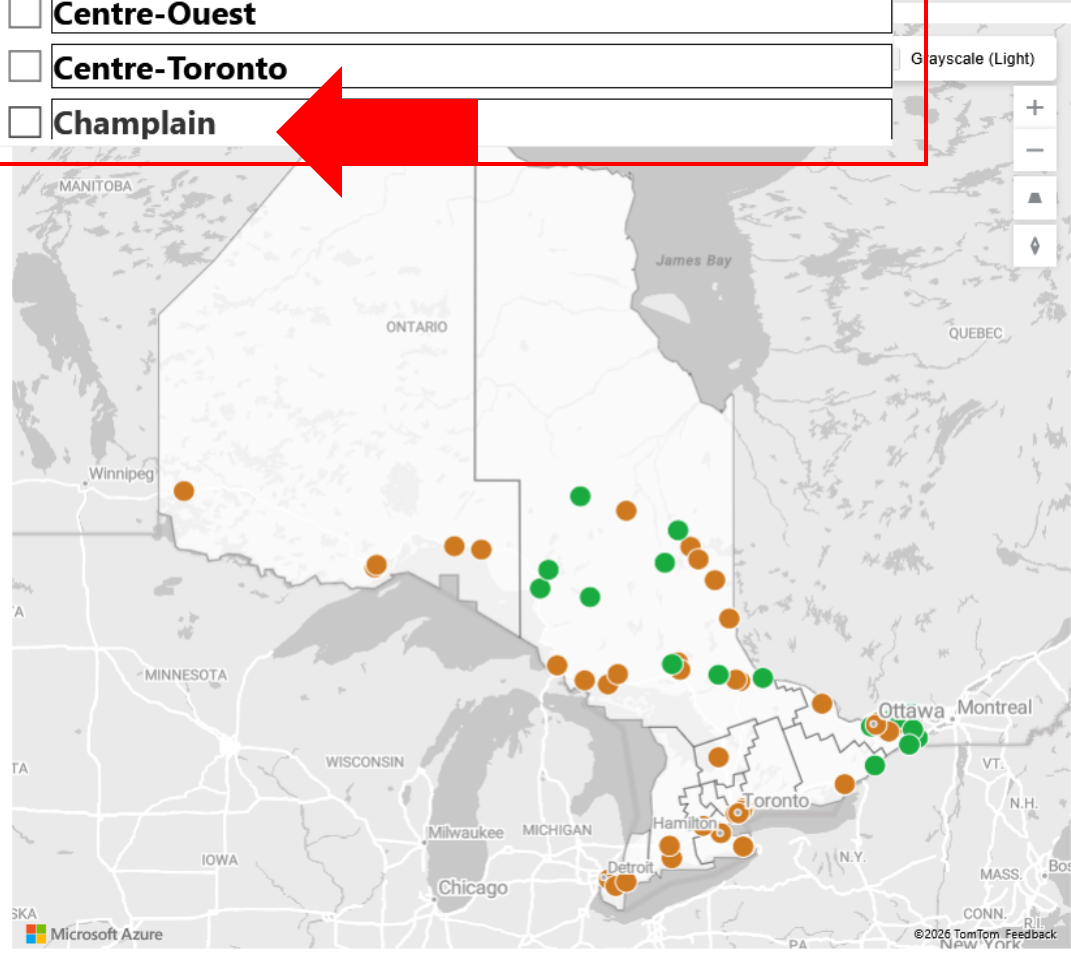
FSLD non identifiés

Personnel de santé

Références

Sélectionnez la région - Réseau local d'intégration des services de santé (RLISS)

- All
- Centre
- Centre-Est
- Centre-Ouest
- Centre-Toronto
- Champlain



Population âgée de 65 ans et plus (2021) ?

Population francophone	Population totale
115 770 (4,5%)	2 552 265

Foyers de soins de longue durée (2021) ?

Statut linguistique	(N)	Ratio /100 000 population totale (65+)
Désignés	31	1,2
Identifiés	55	2,2
Non identifiés	570	22,3

Personnel de santé francophone (2021) ?

Personnel de santé francophone (n)	Ratio /1000 francophones (65+)	Ratio /1000 population totale (65+)
2 277	19,7	0,9

Source : Statistique Canada, Recensement de la population de 2021. Ministère de la Santé de l'Ontario, sous-fichier de la BDSSF, 2021.

Sources et définitions

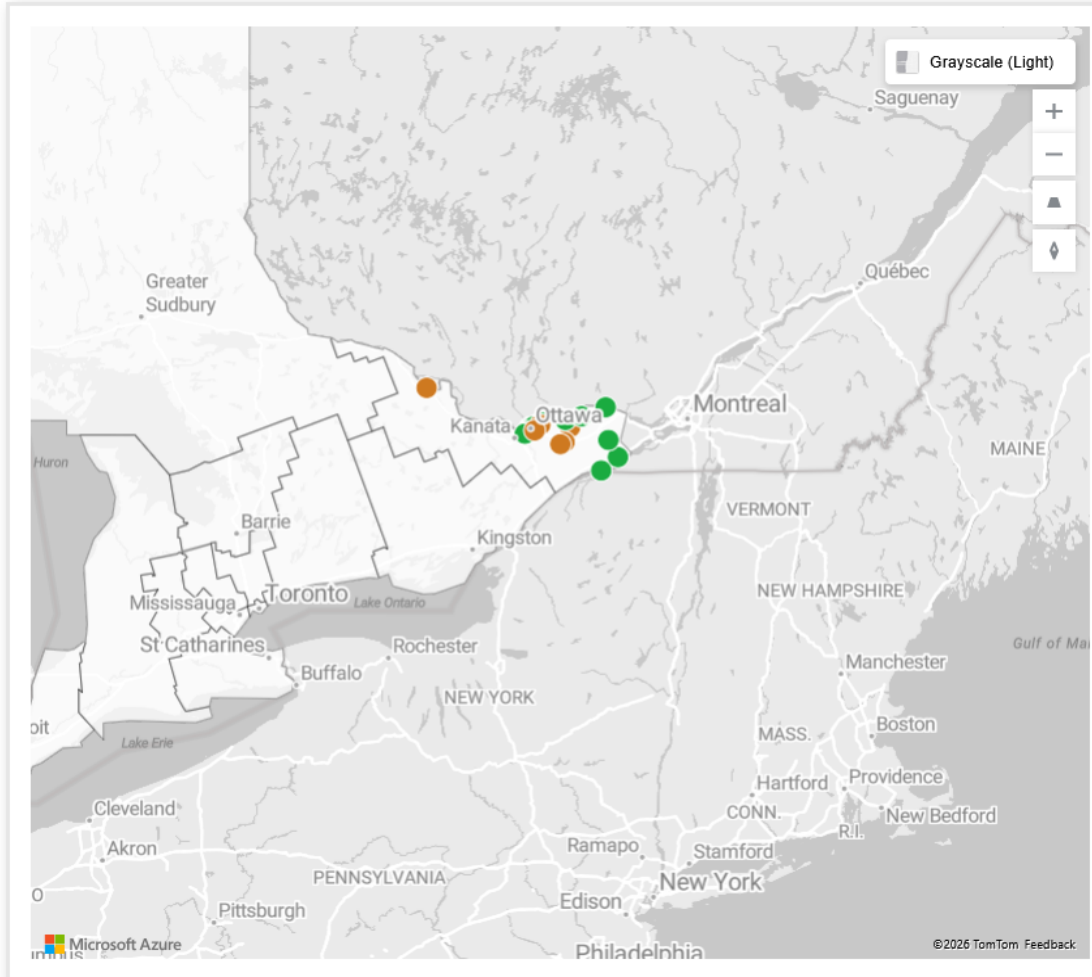
Tableaux

- Page d'accueil
- Sources
- Aperçu**
- Tableaux
- Population
- FSLD désignés
- FSLD identifiés
- FSLD non identifiés
- Personnel de santé
- Références

Sélectionnez la région - Réseau local d'intégration des services de santé (RLISS)

Champlain

Foyers de soins de longue durée **désignés** et **identifiés** (2021) ?



Population âgée de 65 ans et plus (2021) ?

Population francophone	Population totale
49 020 (19,9%)	246 750



Foyers de soins de longue durée (2021) ?

Statut linguistique	(N)	Ratio /100 000 population totale (65+)
Désignés	17	6,9
Identifiés	6	2,4
Non identifiés	47	19,0



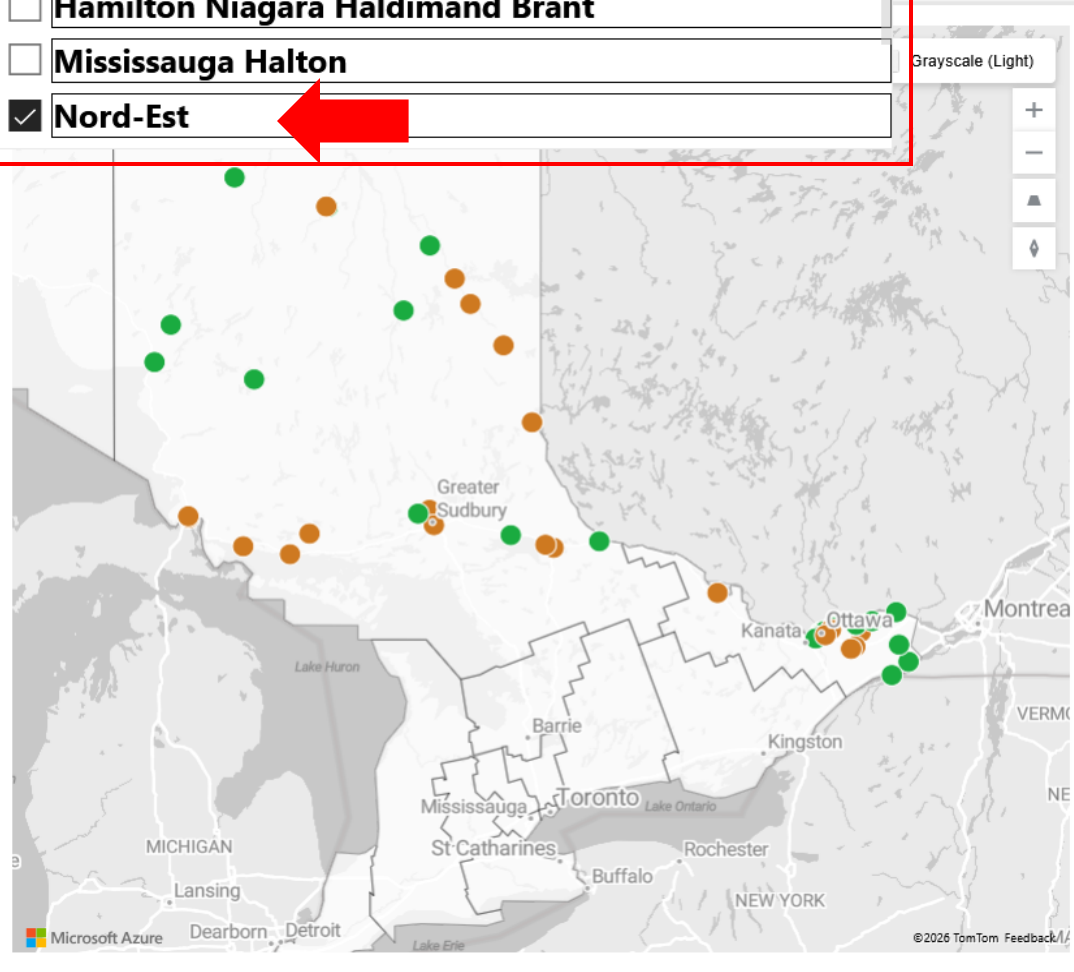
Personnel de santé francophone (2021) ?

Personnel de santé francophone (n)	Ratio /1000 francophones (65+)	Ratio /1000 population totale (65+)
1 253	25,6	5,1

Source : Statistique Canada, Recensement de la population de 2021. Ministère de la Santé de l'Ontario, sous-fichier de la BDSSF, 2021.

Sélectionnez la région - Réseau local d'intégration des services de santé (RLISS)

- Multiple selections ^
- Champlain**
 - Érié St-Clair**
 - Hamilton Niagara Haldimand Brant**
 - Mississauga Halton**
 - Nord-Est**



Population âgée de 65 ans et plus (2021) ?

Population francophone	Population totale
77 775 (20,9%)	372 450

Foyers de soins de longue durée (2021) ?

Statut linguistique	(N)	Ratio /100 000 population totale (65+)
Désignés	29	7,8
Identifiés	21	5,6
Non identifiés	64	17,2

Personnel de santé francophone (2021) ?

Personnel de santé francophone (n)	Ratio /1000 francophones (65+)	Ratio /1000 population totale (65+)
2 087	26,8	5,6

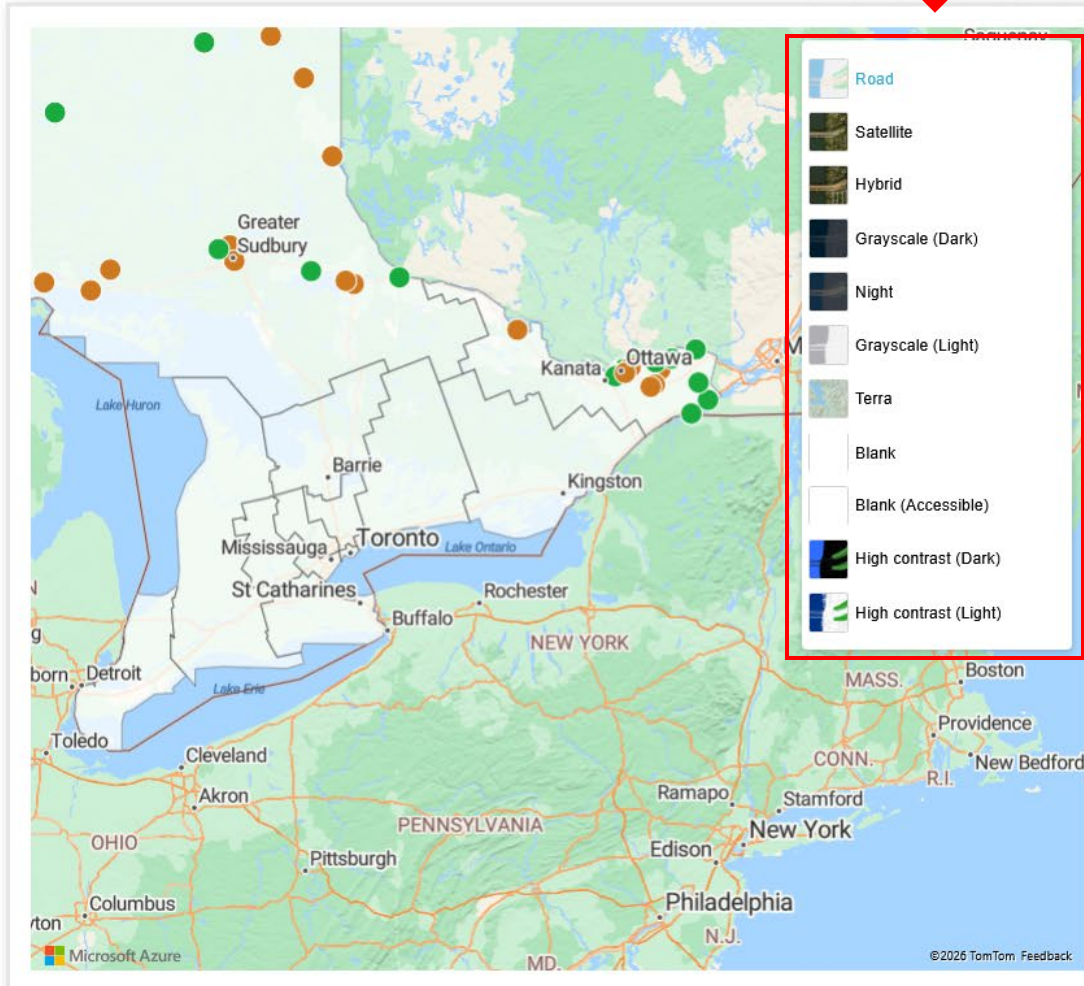
Source : Statistique Canada, Recensement de la population de 2021. Ministère de la Santé de l'Ontario, sous-fichier de la BDSSF, 2021.

- Page d'accueil
- Sources
- Aperçu**
- Tableaux
- Population
- FSLD désignés
- FSLD identifiés
- FSLD non identifiés
- Personnel de santé
- Références

Sélectionnez la région - Réseau local d'intégration des services de santé (RLISS)

Multiple selections

Foyers de soins de longue durée **désignés** et **identifiés** (2021)



Population âgée de 65 ans et plus (2021) ?

Population francophone	Population totale
77 775 (20,9%)	372 450



Foyers de soins de longue durée (2021) ?

Statut linguistique	(N)	Ratio /100 000 population totale (65+)
Désignés	29	7,8
Identifiés	21	5,6
Non identifiés	64	17,2



Personnel de santé francophone (2021) ?

Personnel de santé francophone (n)	Ratio /1000 francophones (65+)	Ratio /1000 population totale (65+)
2 087	26,8	5,6

Source : Statistique Canada, Recensement de la population de 2021. Ministère de la Santé de l'Ontario, sous-fichier de la BDSSF, 2021.

Sources et définitions

Tableaux

Page d'accueil

Sources

Aperçu

Tableaux

Population

FSLD désignés

FSLD identifiés

FSLD non identifiés

Personnel de santé

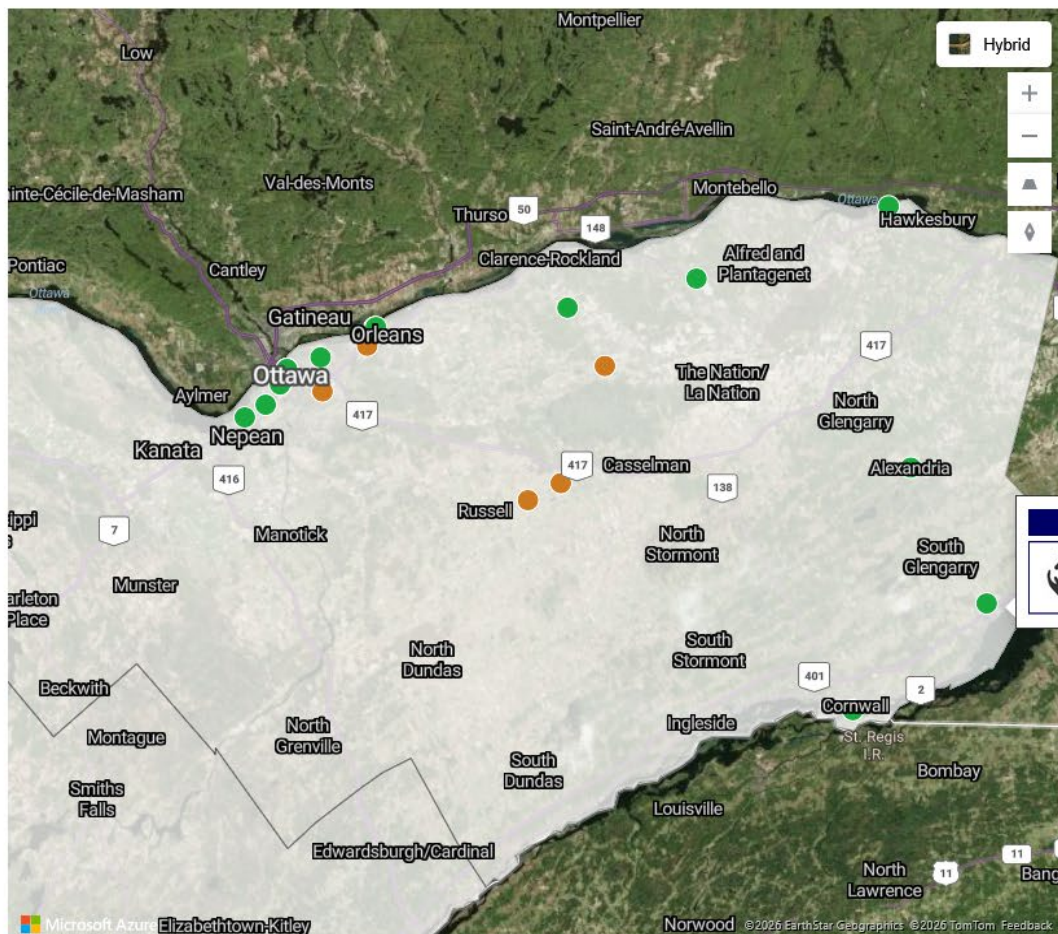
Références

Sélectionnez la région - Réseau local d'intégration des services de santé (RLISS)

Champlain



Foyers de soins de longue durée **désignés** et **identifiés** (2021)



Population âgée de 65 ans et plus (2021)



Population francophone	Population totale
49 020 (19,9%)	246 750



Foyers de soins de longue durée (2021)



Statut linguistique	(N)	Ratio /100 000 population totale (65+)
Désignés	17	6,9
Identifiés	6	2,4
Non identifiés	47	19,0



Personnel de santé francophone (2021)



Personnel de santé francophone (n)	Ratio /1000 francophones (65+)	Ratio /1000 population totale (65+)
1 253	25,6	5,1

Source : Statistique Canada, Recensement de la population de 2021. Ministère de la Santé de l'Ontario, sous-fichier de la BDSSF, 2021.

Sources et définitions

Tableaux

Page d'accueil

Sources

Aperçu

Tableaux

Population

FSLD désignés

FSLD identifiés

FSLD non identifiés

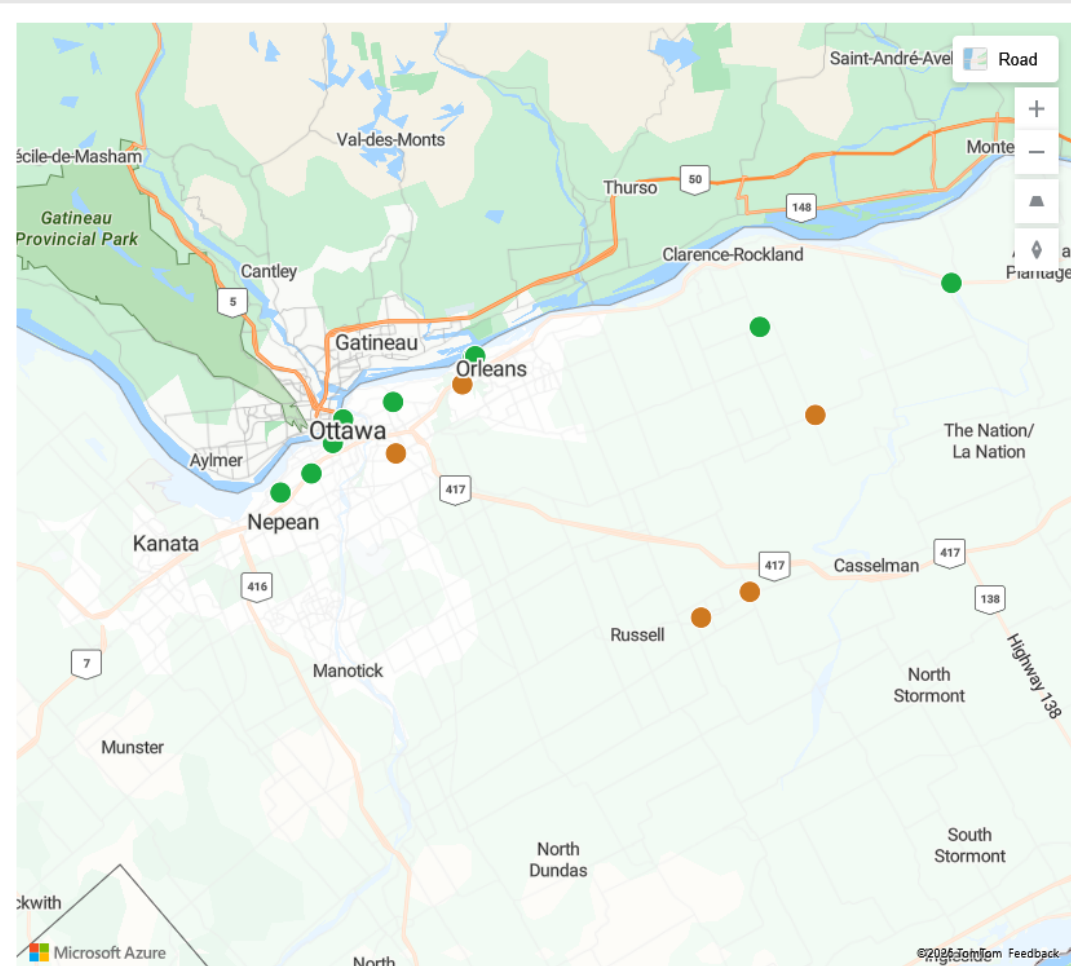
Personnel de santé

Références

Sélectionnez la région - Réseau local d'intégration des services de santé (RLISS)

Champlain

Foyers de soins de longue durée **désignés** et **identifiés** (2021)



Population âgée de 65 ans et plus (2021) ?

Population francophone	Population totale
49 020 (19,9%)	246 750



Foyers de soins de longue durée (2021) ?

Statut linguistique	(N)	Ratio /100 000 population totale (65+)
Désignés	17	6,9
Identifiés	6	2,4
Non identifiés	47	19,0



Personnel de santé francophone (2021) ?

Personnel de santé francophone (n)	Ratio /1000 francophones (65+)	Ratio /1000 population totale (65+)
1 253	25,6	5,1

Source : Statistique Canada, Recensement de la population de 2021. Ministère de la Santé de l'Ontario, sous-fichier de la BDSSF, 2021.

Sources et définitions

Tableaux

Page d'accueil

Sources

Aperçu

Tableaux

Population

FSLD désignés

FSLD identifiés

FSLD non identifiés

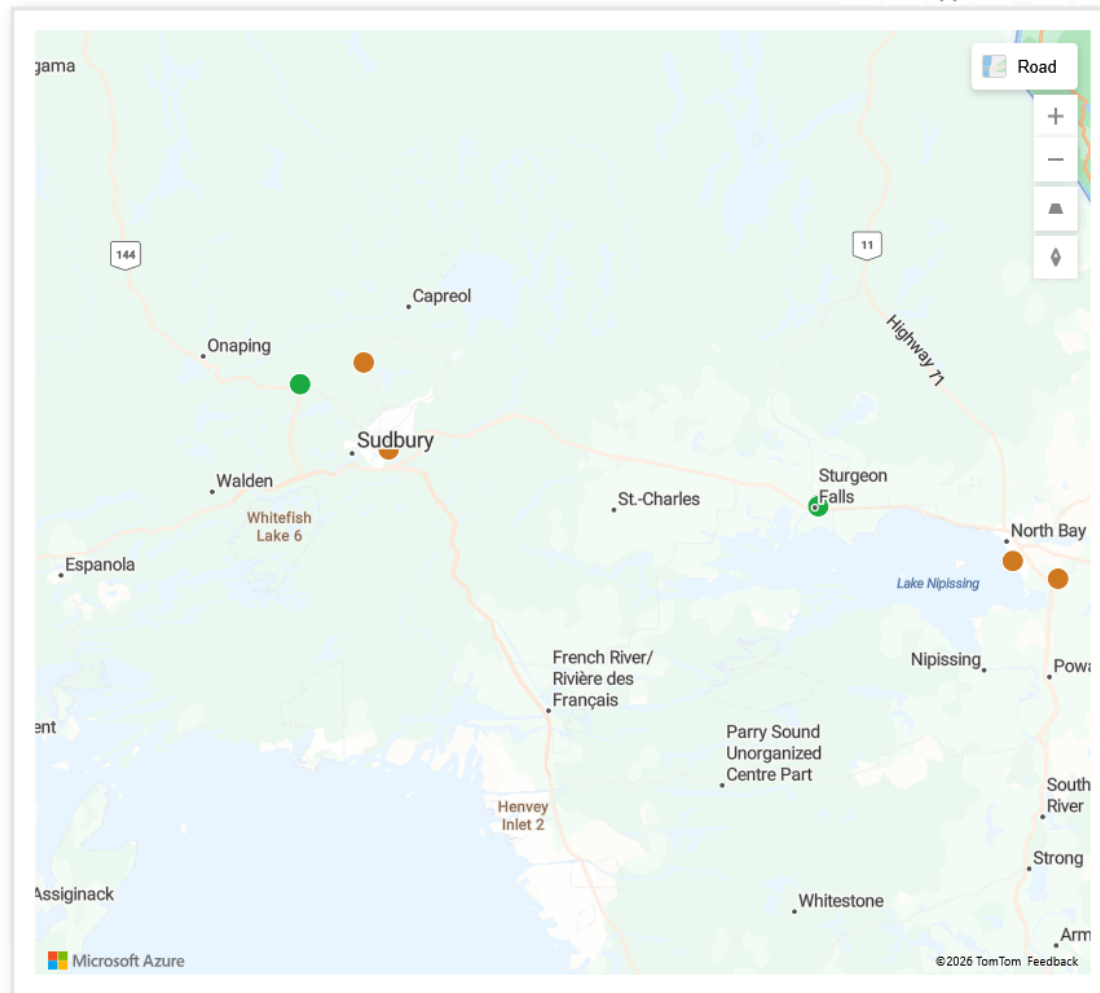
Personnel de santé

Références

Sélectionnez la région - Réseau local d'intégration des services de santé (RLISS)

Nord-Est

Foyers de soins de longue durée **désignés** et **identifiés** (2021)



Population âgée de 65 ans et plus (2021) ?

Population francophone	Population totale
28 755 (22,9%)	125 700



Foyers de soins de longue durée (2021) ?

Statut linguistique	(N)	Ratio /100 000 population totale (65+)
Désignés	12	9,5
Identifiés	15	11,9
Non identifiés	17	13,5



Personnel de santé francophone (2021) ?

Personnel de santé francophone (n)	Ratio /1000 francophones (65+)	Ratio /1000 population totale (65+)
834	29,0	6,6

Source : Statistique Canada, Recensement de la population de 2021. Ministère de la Santé de l'Ontario, sous-fichier de la BDSSF, 2021.

Sources et définitions

Tableaux

Page d'accueil

Sources

Aperçu

Tableaux

Population

FSLD désignés

FSLD identifiés

FSLD non identifiés

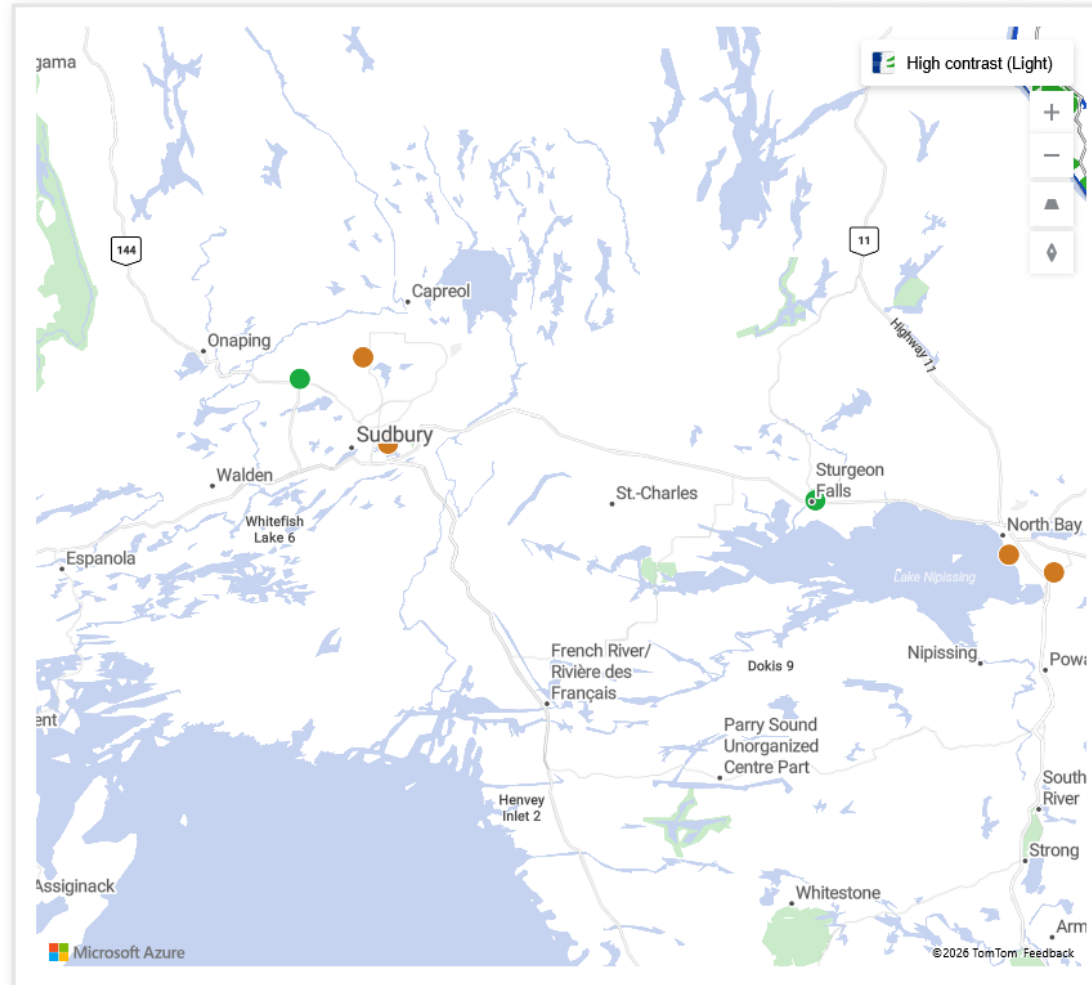
Personnel de santé

Références

Sélectionnez la région - Réseau local d'intégration des services de santé (RLISS)

Nord-Est

Foyers de soins de longue durée **désignés** et **identifiés** (2021)



Population âgée de 65 ans et plus (2021) ?

Population francophone	Population totale
28 755 (22,9%)	125 700



Foyers de soins de longue durée (2021) ?

Statut linguistique	(N)	Ratio /100 000 population totale (65+)
Désignés	12	9,5
Identifiés	15	11,9
Non identifiés	17	13,5



Personnel de santé francophone (2021) ?

Personnel de santé francophone (n)	Ratio /1000 francophones (65+)	Ratio /1000 population totale (65+)
834	29,0	6,6

Source : Statistique Canada, Recensement de la population de 2021. Ministère de la Santé de l'Ontario, sous-fichier de la BDSF, 2021.

Sources et définitions

Tableaux

Page d'accueil

Sources

Aperçu

Tableaux

Population

FSLD désignés

FSLD identifiés

FSLD non identifiés

Personnel de santé

Références

Suivez-nous!



www.forces-sante.ca



[Youtube](#)



[Facebook](#)



[LinkedIn](#)